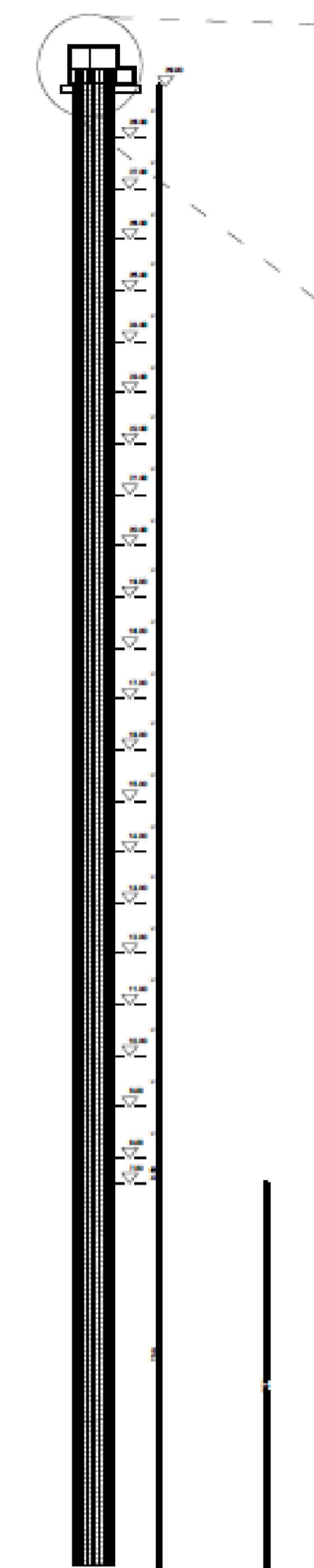
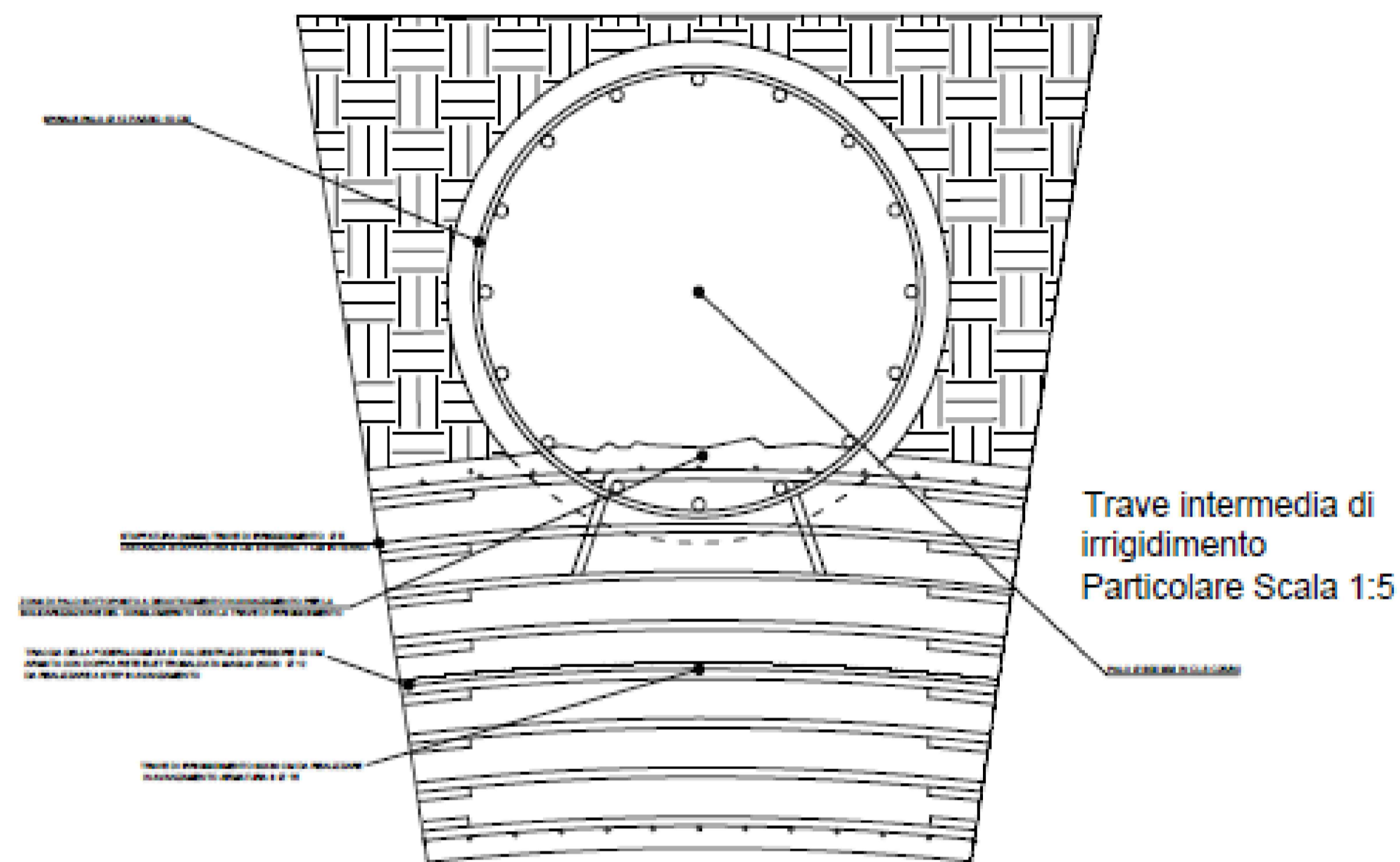
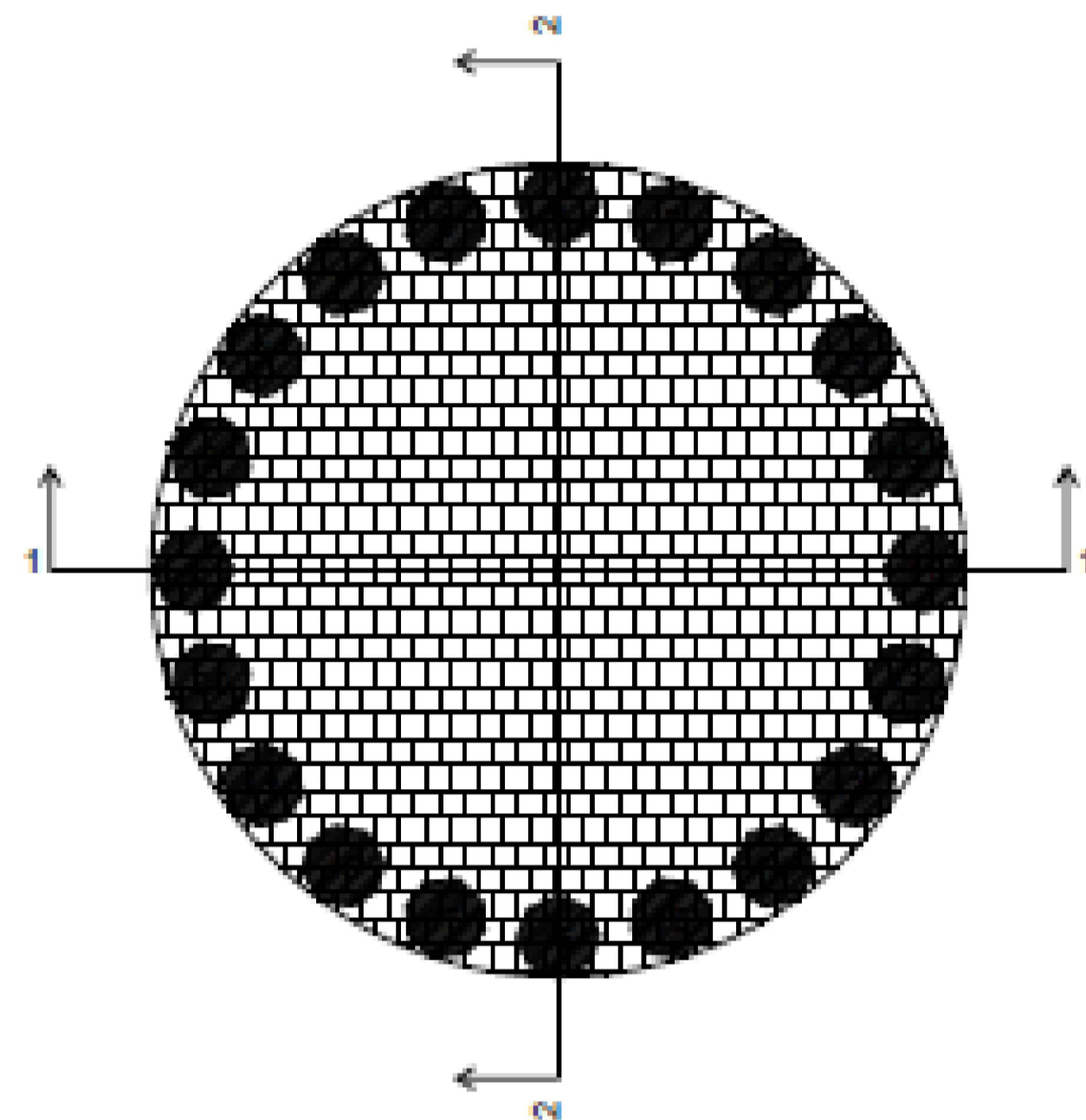


POZZO DRENANTE

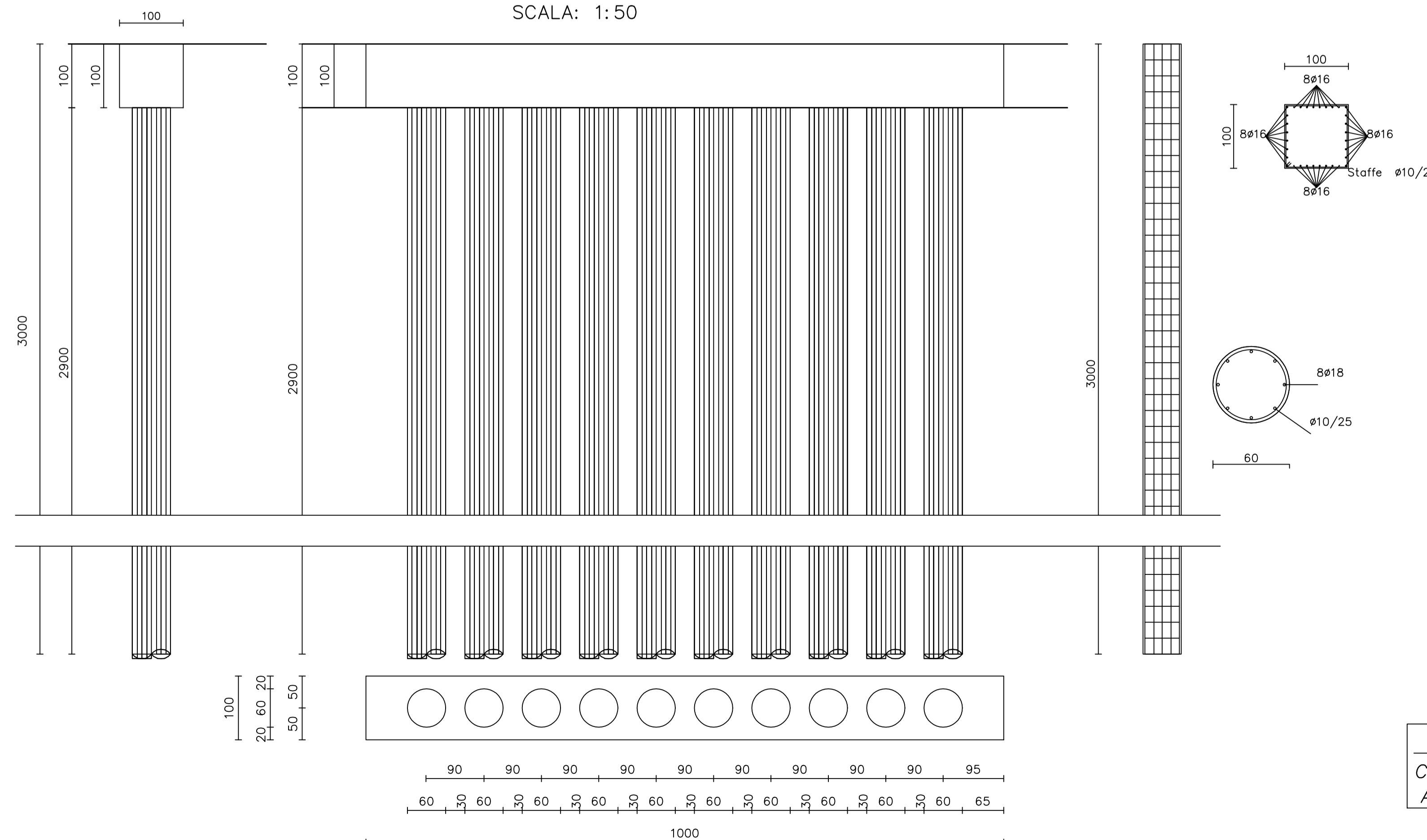
ESECUTIVO PALO



scala palo 1:100

PARATIE DI PALI

SCALA: 1:50



PRESCRIZIONI SUI MATERIALI
CALCESTRUZZO TIPO C25/30
ACCIAIO DI TIPO B450C



UNIONE EUROPEA



COMUNE DI RAVANUSA



REGIONE SICILIANA

COMUNE DI RAVANUSA

“LAVORI DI CONSOLIDAMENTO LOTTO C DELLA ZONA SUD/EST DELL'ABITATO”

ELABORATI

PROGETTO DEFINITIVO

- 1. RELAZIONE TECNICA ILLUSTRATIVA
- 2. RELAZIONE DI PREFATTIBILITÀ AMBIENTALE
- 3. INQUADRAMENTO TERRITORIALE
- 4. PLANIMETRIA STATO DI FATTO
- 5. PLANIMETRIA STATO DI PROGETTO
- 6. RELAZIONE DI PREDIMENSIONAMENTO STATICO
- 7. RELAZIONE DI PREDIMENSIONAMENTO GEOTECNICO
- 8. RELAZIONE DI PREDIMENSIONAMENTO IDROLOGICO-IDRAULICO
- 9. PIANO DI MANUTENZIONE DELLE OPERE
- 10. DISEGNI E PARTICOLARI COSTRUTTIVI
- 11. ANALISI PREZZI UNITARI
- 12. ELENCO PREZZI UNITARI
- 13. COMPUTO METRICO ESTIMATIVO
- 14. INCIDENZA MANODOPERA
- 15. CRONOPROGRAMMA
- 16. PRIME INDICAZIONI E PRESCRIZIONI PER LA SICUREZZA
- 17. DISCIPLINARE TECNICO
- 18. QUADRO ECONOMICO DI PROGETTO
- 19. SCHEMA COMPETENZE TECNICHE
- 20. RELAZIONE GEOLOGICA

Ravanusa, 29/06/2020
aggiornato il ___/___/___
revisato il ___/___/___

IL PROGETTISTA
(Ing. Vittorio Giarratana)



IL RESP. UNICO PROC.
(Arch. Sebastiano Alesci)

Visto per il Comune

Spazio riservato per approvazioni o eventuali visti