

Linea automatismo cancelli 2x4 mmq

Linea illuminazione esterna corpi illuminanti 3,4,5,6,7,8 2x6 mmq

Linea in entrata dal contatore Enel 4x16 mmq

Quadro Enel esistente

Corpi illuminanti da estremo su palo proiettori S.A.P 2x400 w

Linea illuminazione esterna pali 1,2 2x6 mmq

Linea alimentazione utenze elettriche tettoia 4x6 mmq

Linea prese scarrabili 4x6 mmq

Quadro generale

Corpi illuminanti da esterno su mensola SAP 250 W

Corpi illuminanti da interno a campana V.M 400 w

COMUNE DI RAVANUSA

PALAZZO DI CITTÀ
VIA ROMA, 5
92029 RAVANUSA AG



C.F. / P.IVA 01383860846 PEC: comune.ravanusa@pec.it

PROGETTO ESECUTIVO PER L'AMPLIAMENTO DEL CENTRO
COMUNALE DI RACCOLTA DIFFERENZIATA DI
RAVANUSA DA UBICARSI PRESSO L'AREA ASI DI RAVANUSA (AG)

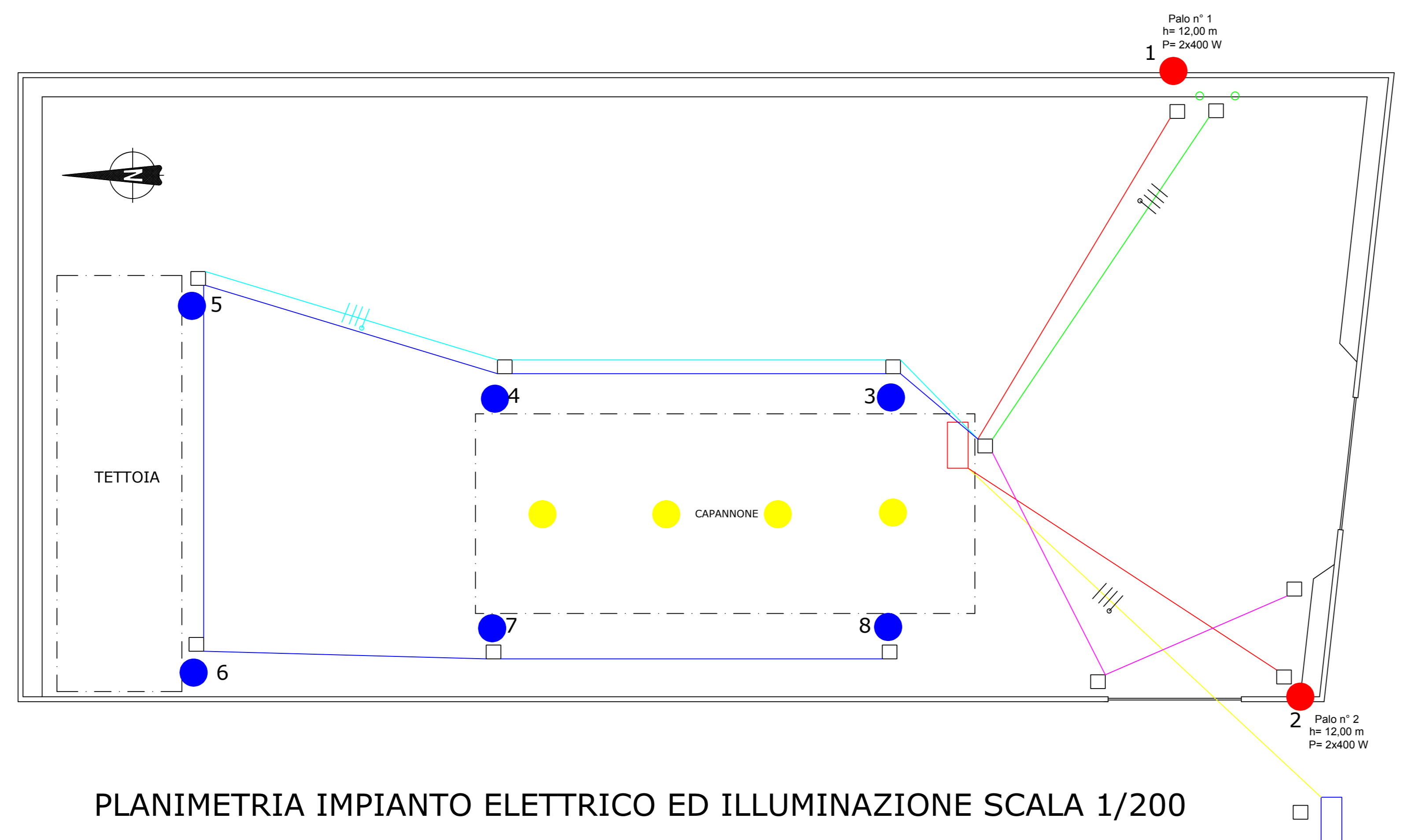
ELABORATO:

3.4

PLANIMETRIA IMPIANTO DI ILLUMINAZIONE
ED ELETTRICO

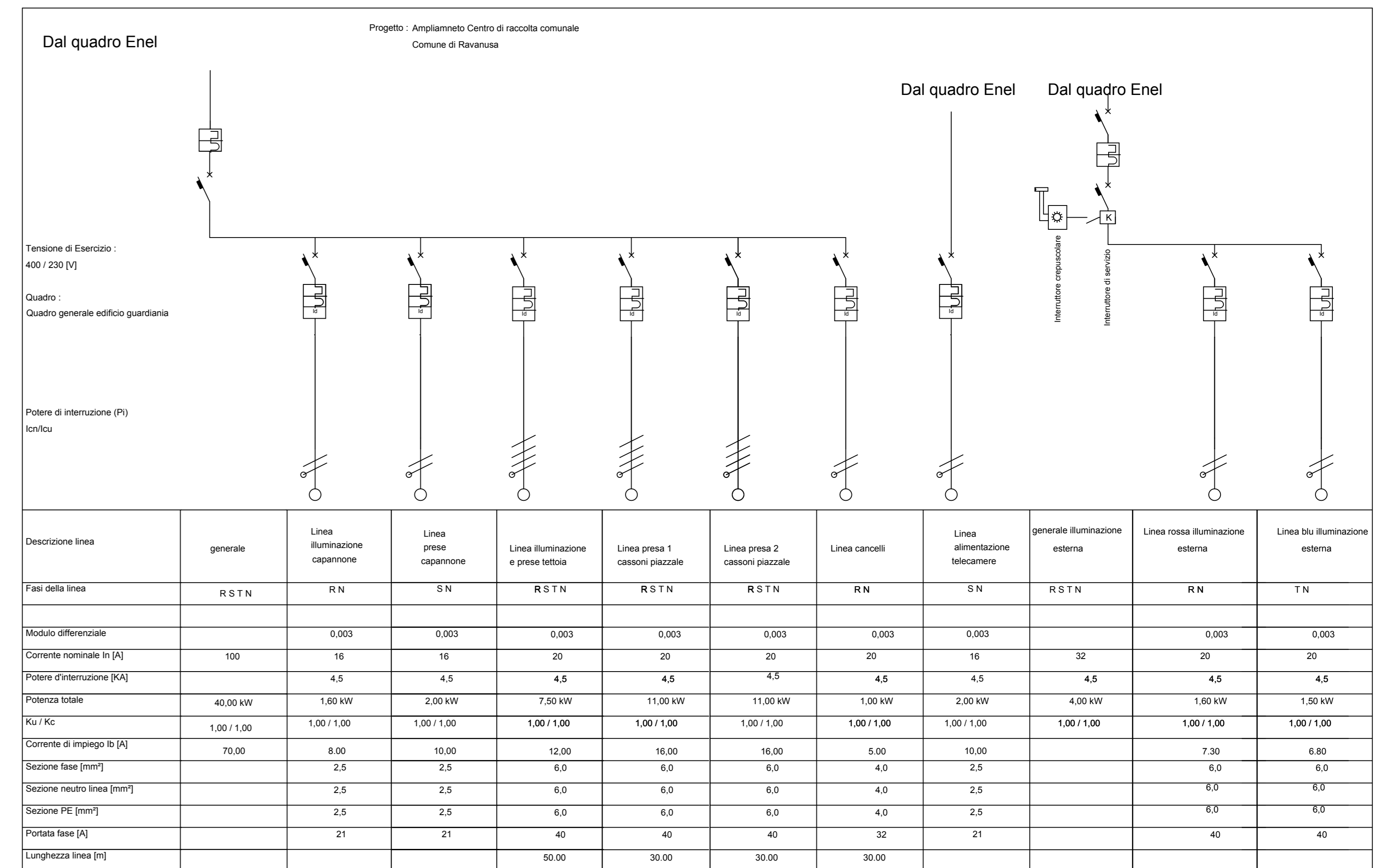
IL PROGETTISTA
ING. FRANCESCO LAZZARO

IL R.U.P.
ARCH. SEBASTIANO ALESCI



PLANIMETRIA IMPIANTO ELETTRICO ED ILLUMINAZIONE SCALA 1/200

rev. 1 AGOSTO 2016



Linea automatismo cancelli 2x4 mmq

Linea illuminazione esterna corpi illuminanti 3,4,5,6,7,8 2x6 mmq

Linea in entrata dal contatore Enel 4x16 mmq

Quadro Enel esistente

Corpi illuminanti da estremo su palo H= 12,00 M proiettori S.A.P 2x400 w

Linea illuminazione esterna pali 1,2 2x6 mmq

Linea alimentazione utenze elettriche tettoia 4x6 mmq

Linea prese scarrabili 4x6 mmq

Quadro generale

Corpi illuminanti da esterno su mensola SAP 250 W

Corpi illuminanti IP 65 a campana V.M 400 w

COMUNE DI RAVANUSA

PALAZZO DI CITTÀ
VIA ROMA, 5
92029 RAVANUSA AG



C.F. / P.IVA 01383860846 PEC: comune.ravanusa@pec.it

PROGETTO ESECUTIVO PER L'AMPLIAMENTO DEL CENTRO
COMUNALE DI RACCOLTA DIFFERENZIATA DI
RAVANUSA DA UBICARSI PRESSO L'AREA ASI DI RAVANUSA (AG)

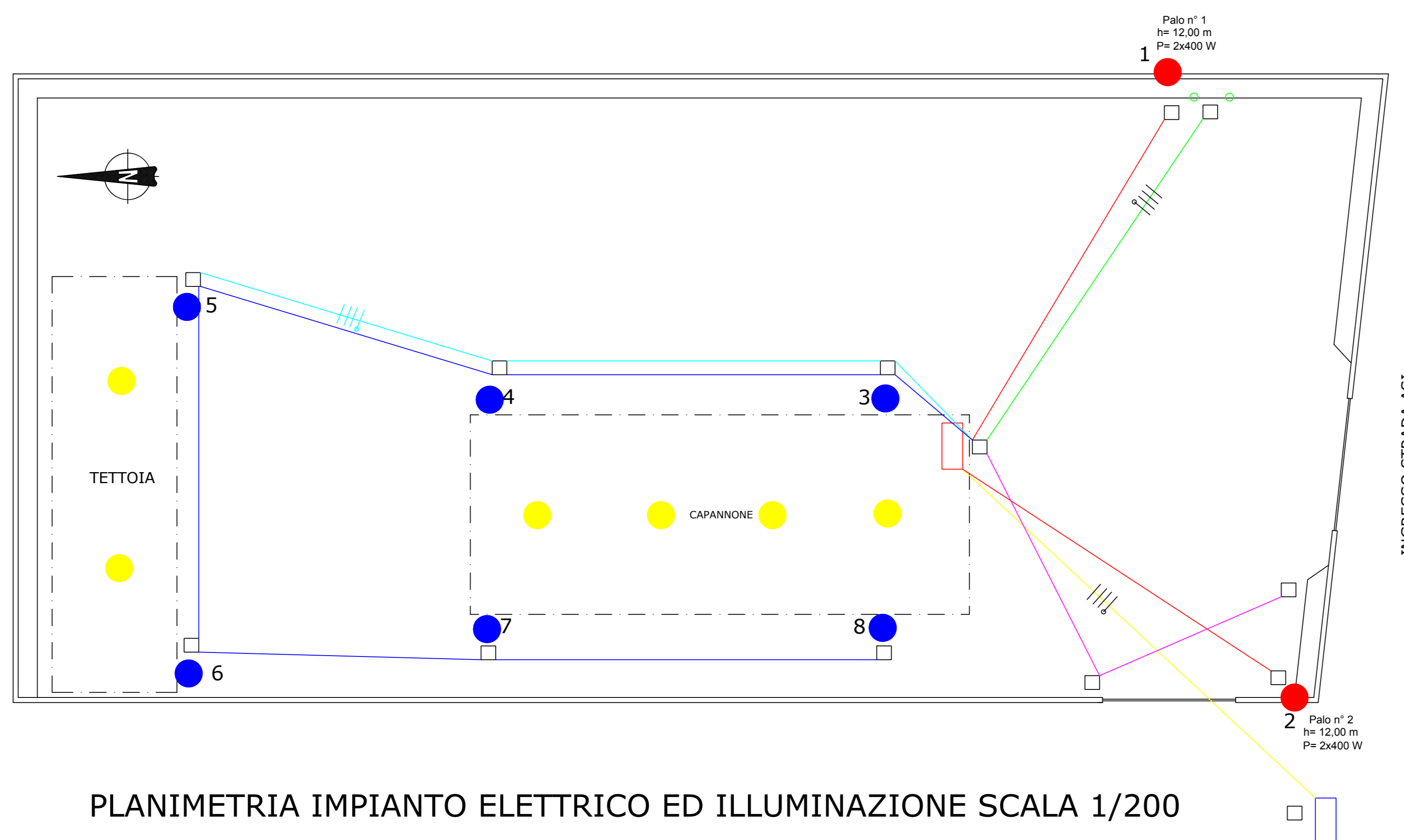
ELABORATO:

3.4

PLANIMETRIA IMPIANTO DI ILLUMINAZIONE
ED ELETTRICO

IL PROGETTISTA
ING. FRANCESCO LAZZARO

IL R.U.P.
ARCH. SEBASTIANO ALESCI



PLANIMETRIA IMPIANTO ELETTRICO ED ILLUMINAZIONE SCALA 1/200

rev. 1 AGOSTO 2016

