

# COMUNE DI RAVANUSA

## Provincia di Agrigento

REALIZZAZIONE DEGLI INTERVENTI DI MIGLIORAMENTO SISMICO, RISTRUTTURAZIONE ED EFFICIENTAMENTO ENERGETICO DI N. 18 ALLOGGI RESIDENZIALI DELLO IACP DI AGRIGENTO

UBICAZIONE: Ravanusa, tra le vie Marche, Veneto e Liguria

### PROGETTO ESECUTIVO

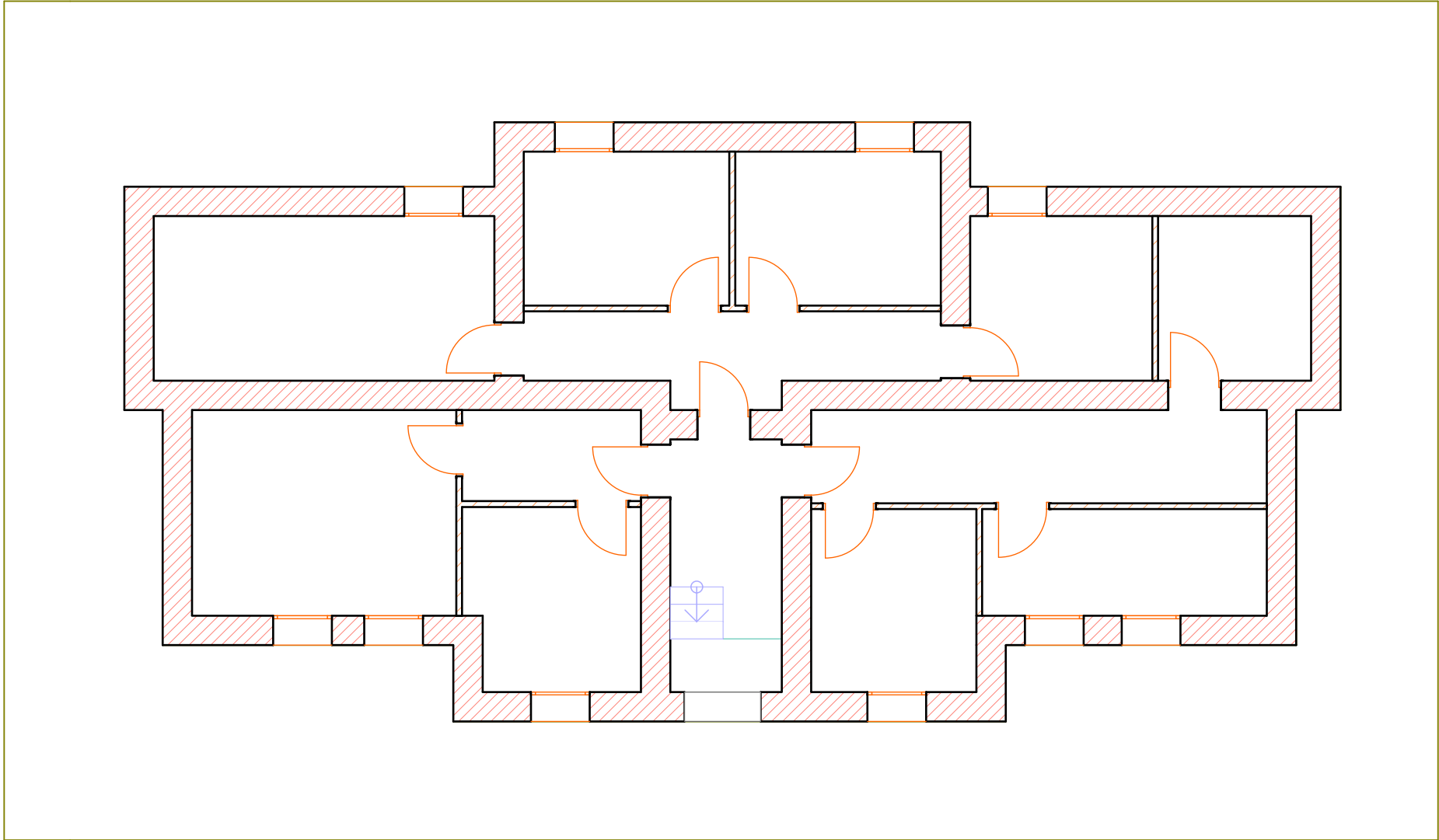
- |  |   |
|--|---|
| <ol style="list-style-type: none"><li>1. Relazione Tecnica</li><li>2. Individuazione urbanistica</li><li>3. Elaborati architettonici dello stato di fatto</li><li>4. <u>Elaborati architettonici dello stato di progetto e particolari costruttivi</u></li><li>5. Planimetrie impianti tecnologici:</li><li>6. Attestati di prestazione energetica ante opera</li><li>7. Quadro Economico</li><li>8. Computo Metrico Estimativo</li><li>9. Elenco Prezzi Unitari</li><li>10. Analisi dei prezzi</li><li>11. Cronoprogramma</li></ol> | <ol style="list-style-type: none"><li>12. Capitolato Speciale d'Appalto</li><li>13. Schema di Contratto</li><li>14. Piano di Sicurezza e Coordinamento</li><li>15. Piano di Manutenzione dell'Opera</li><li>16. Quadro incidenza della manodopera</li></ol> |
|--|---|

IL PROGETTISTA

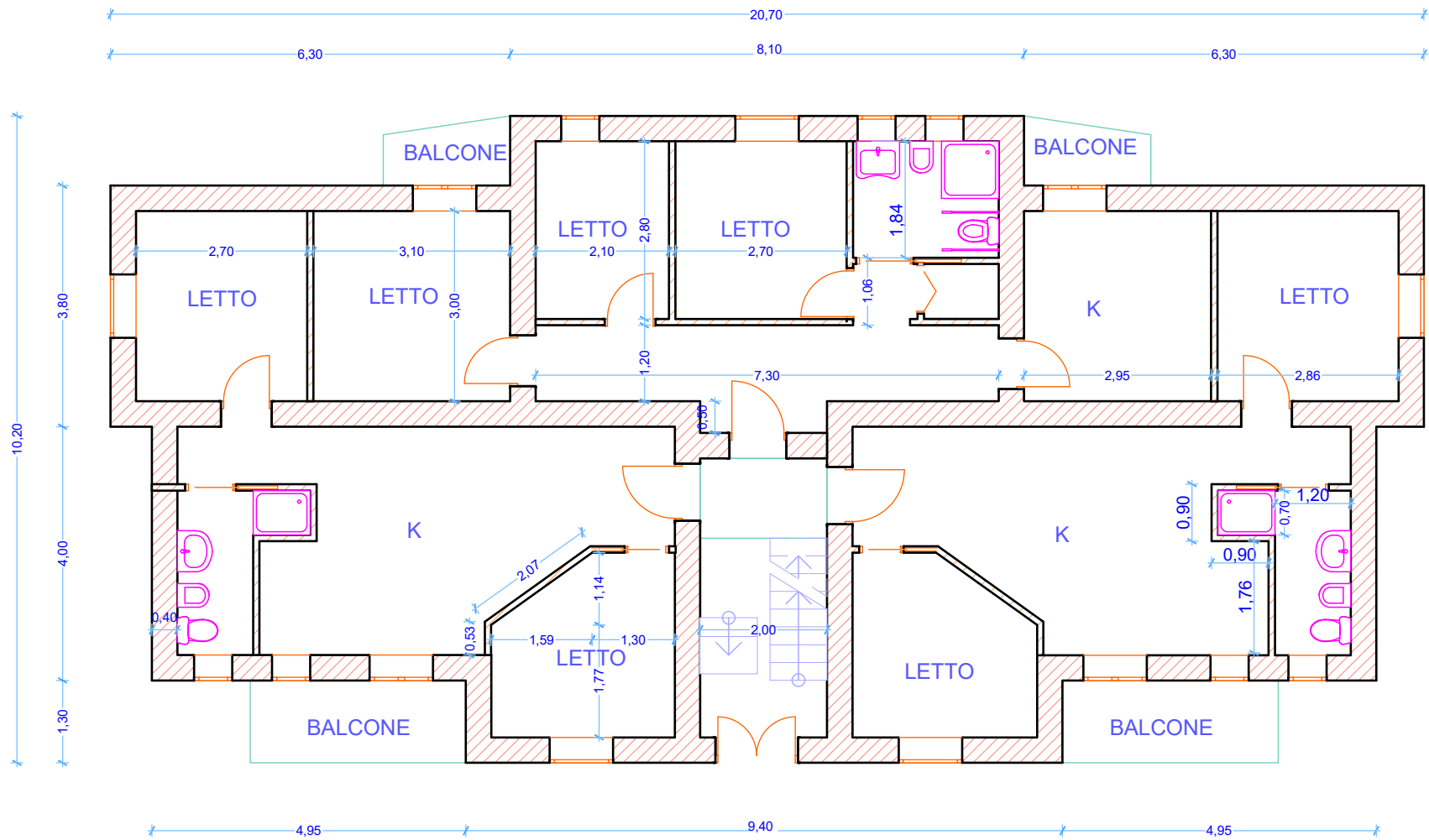
IL RUP

\_\_\_\_\_  
(Arch. G. Soldano)

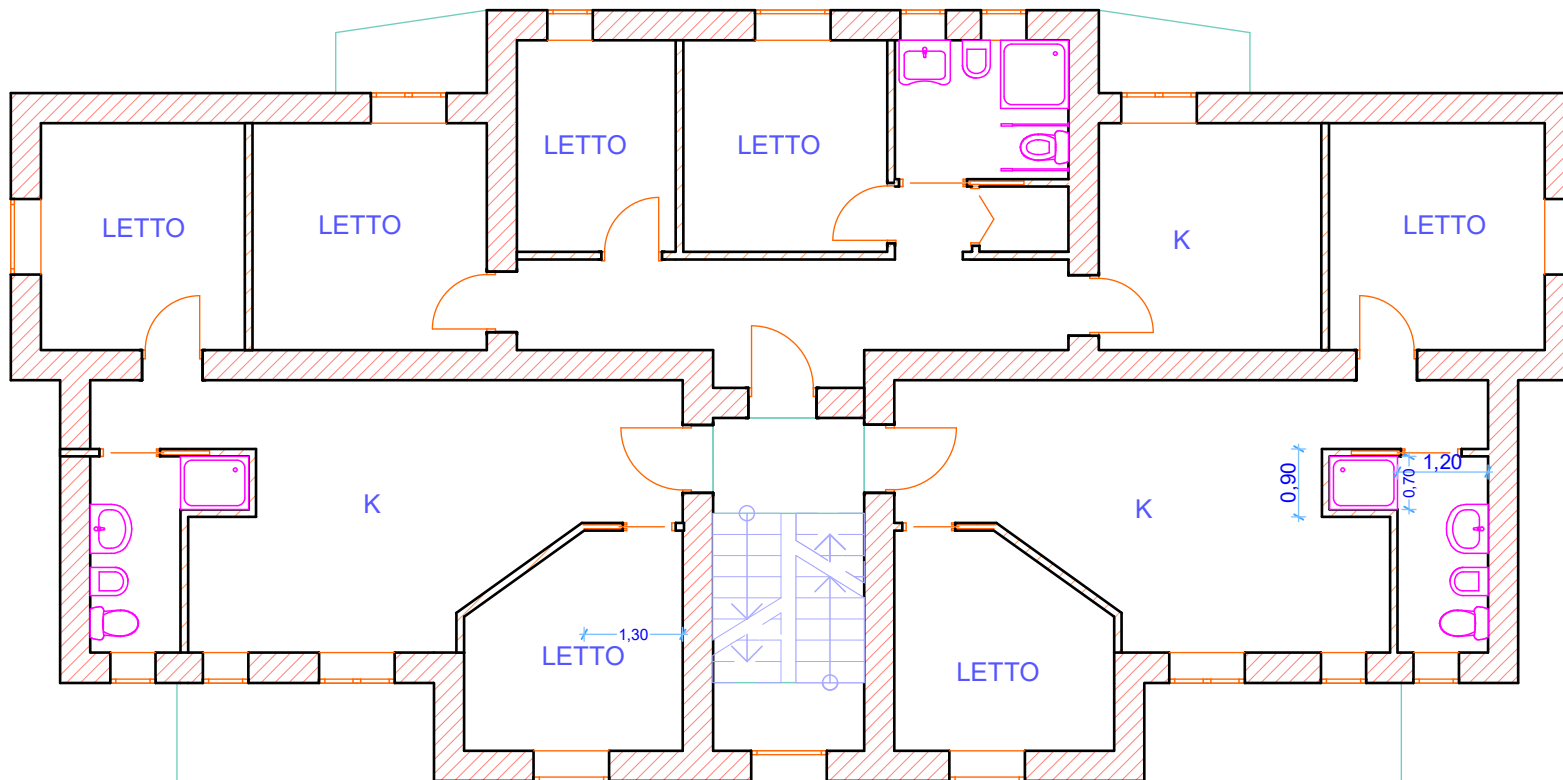
\_\_\_\_\_  
(Arch. S. Alesci)



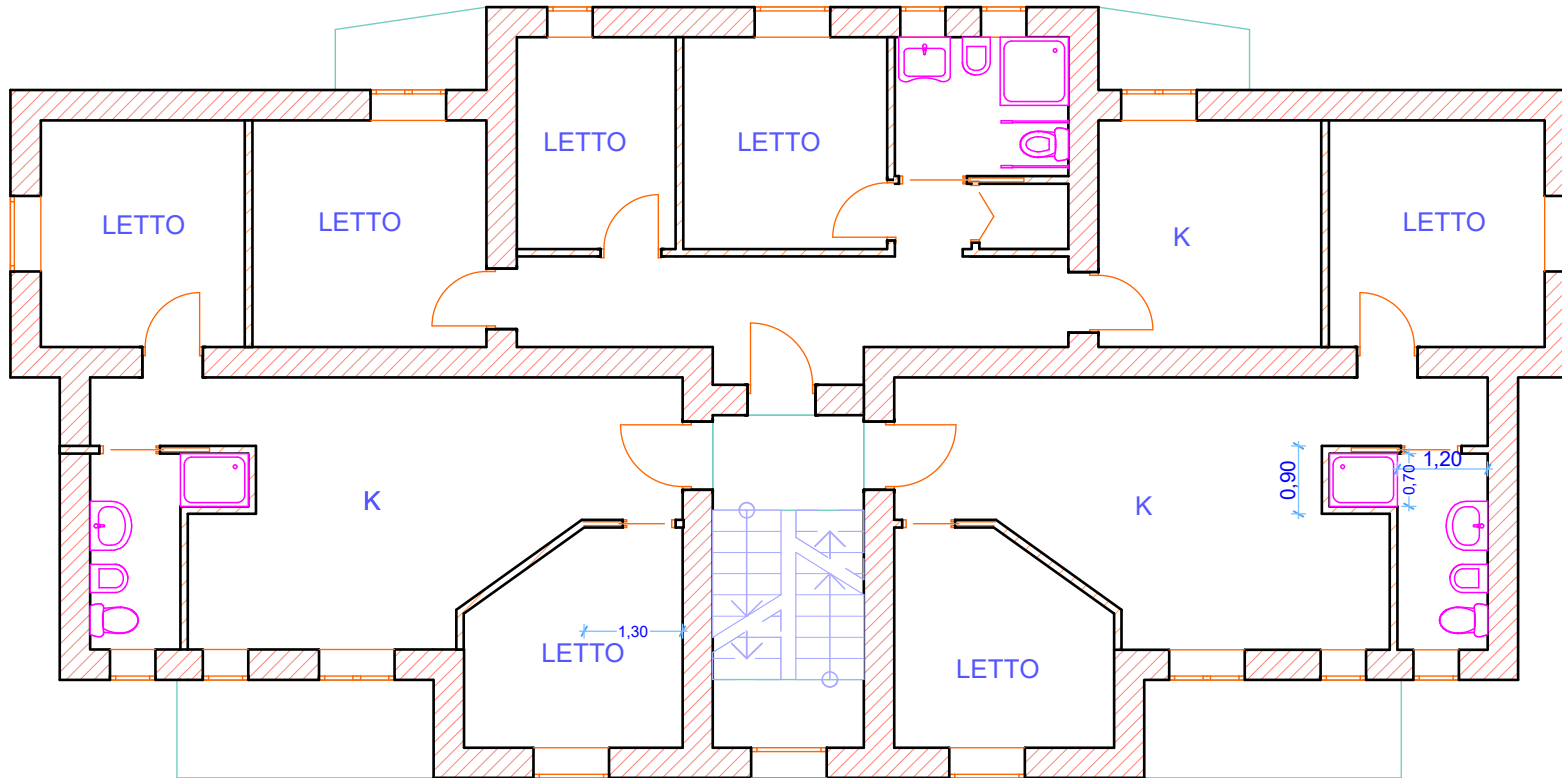
SEMINTERRATO  
1:100



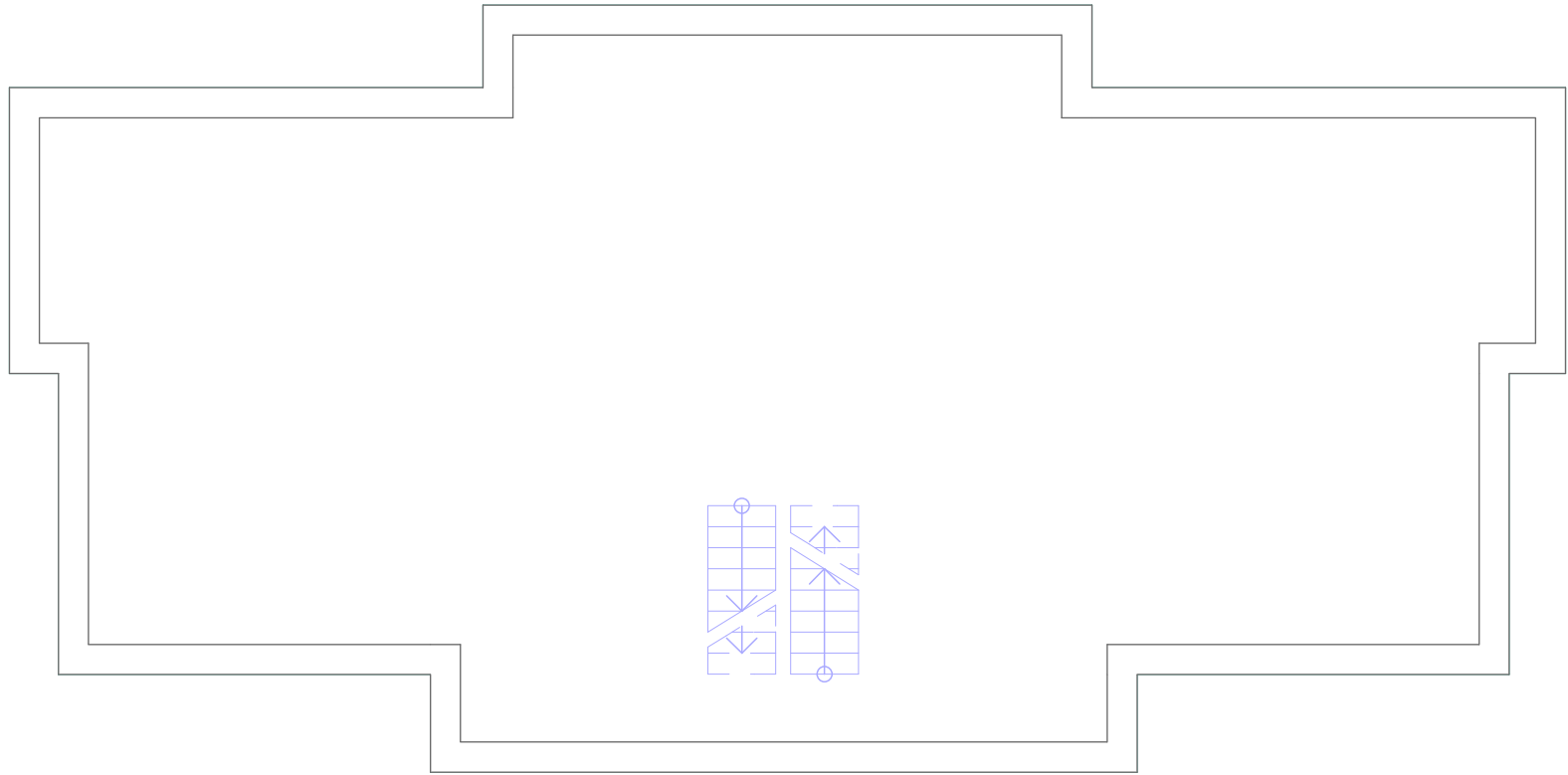
PIANO RIALZATO  
1:100



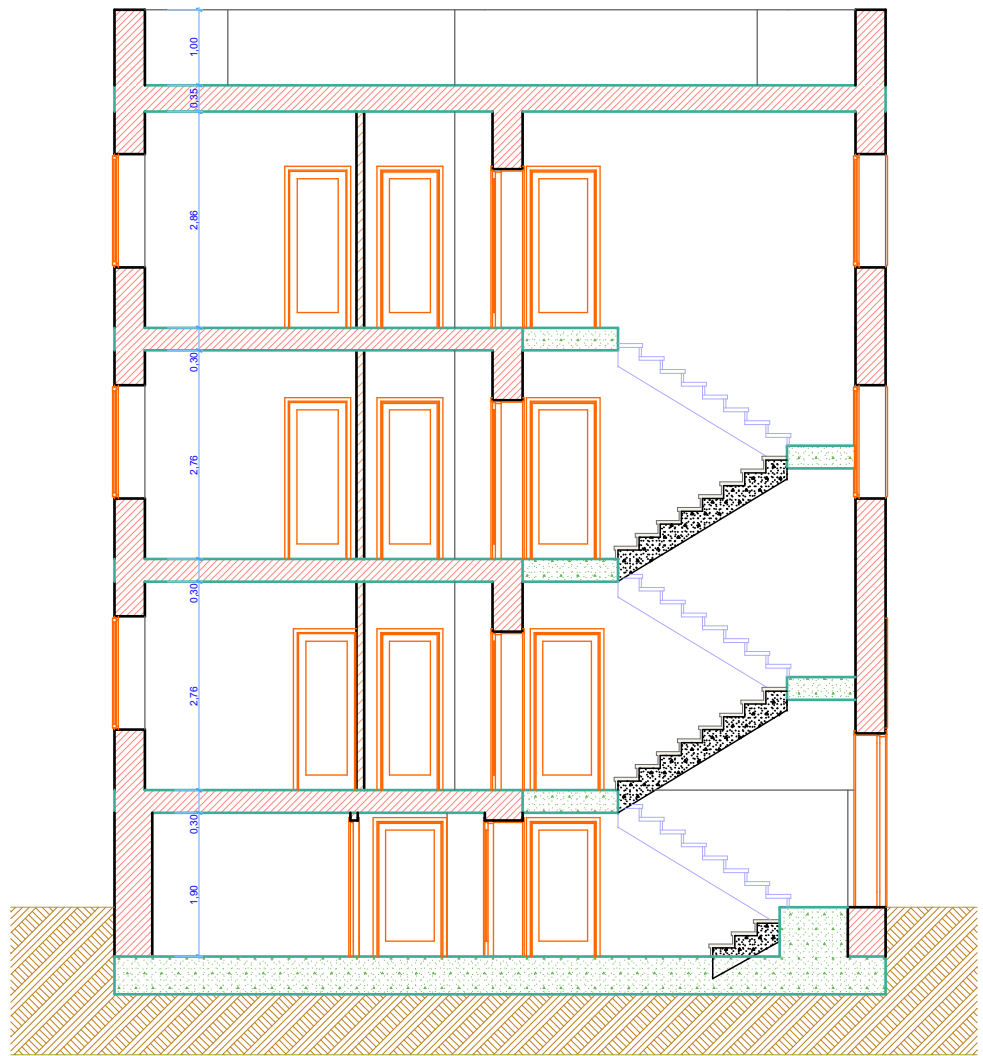
PIANO PRIMO  
1:100



PIANO SECONDO  
1:100

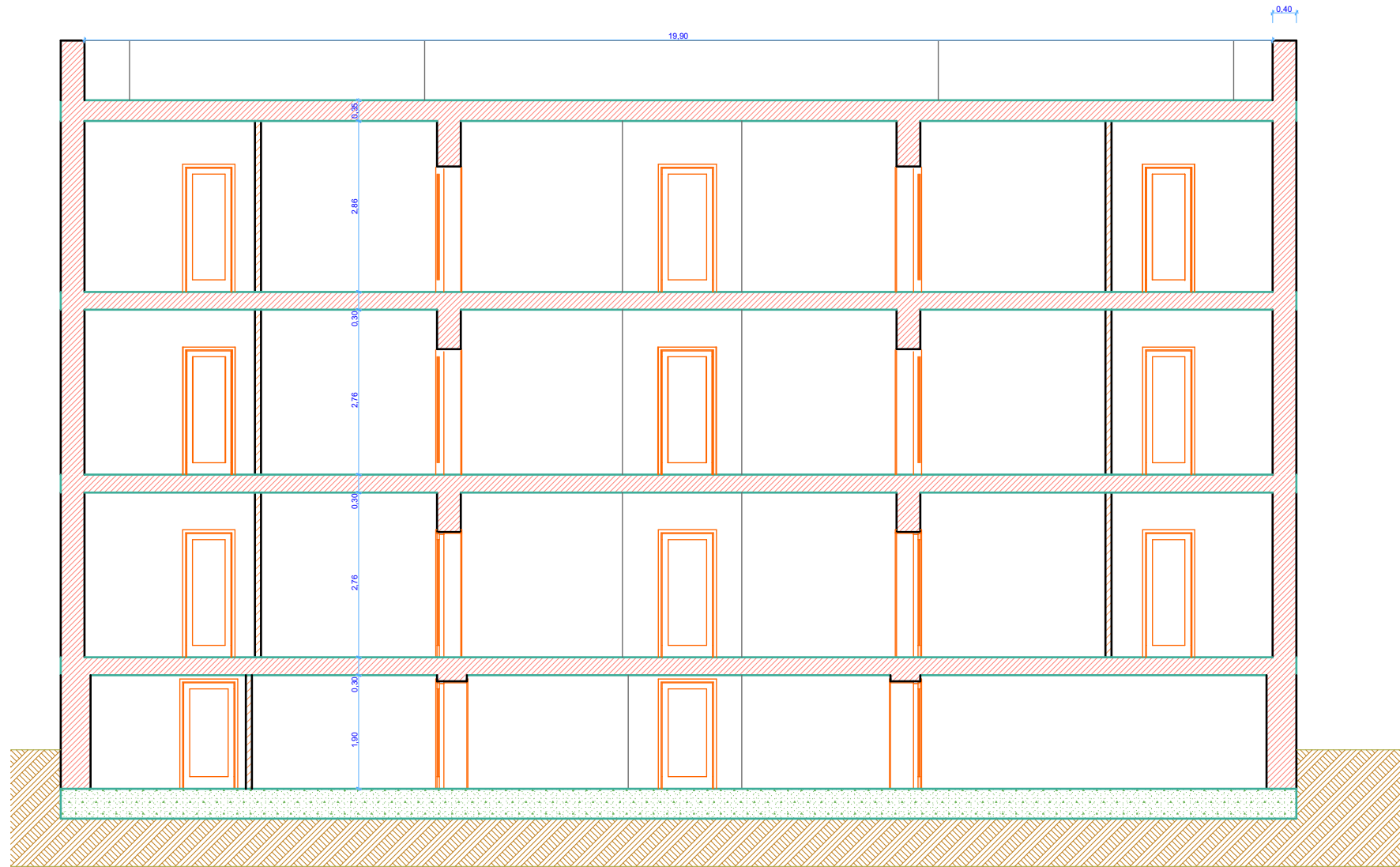


COPERTURA  
1:100



S-01  
-

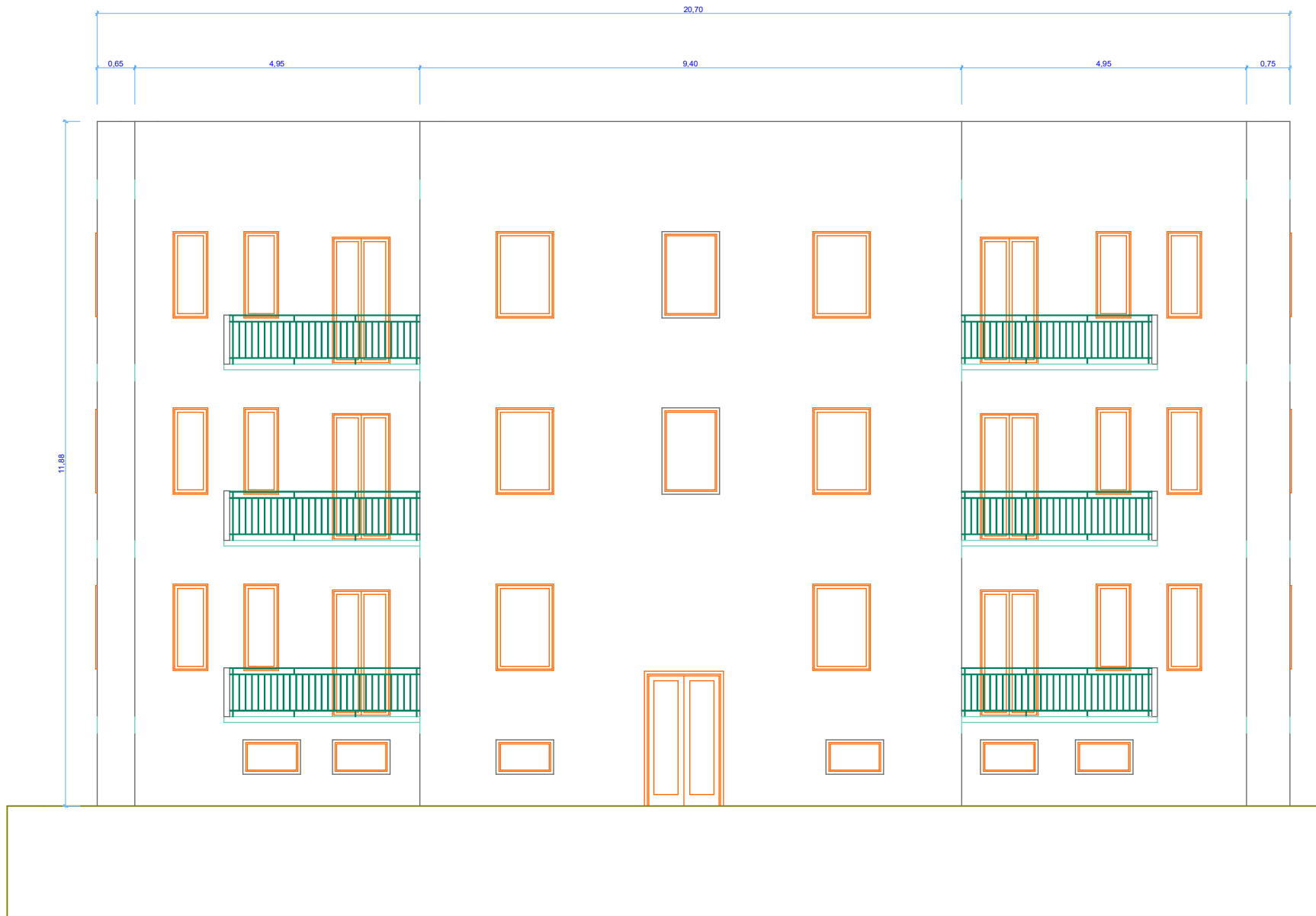
SEZIONE 1  
1:100



S-02  
-

SEZIONE 2  
1:100





A-01  
-

PROSPETTO SUD  
1:100

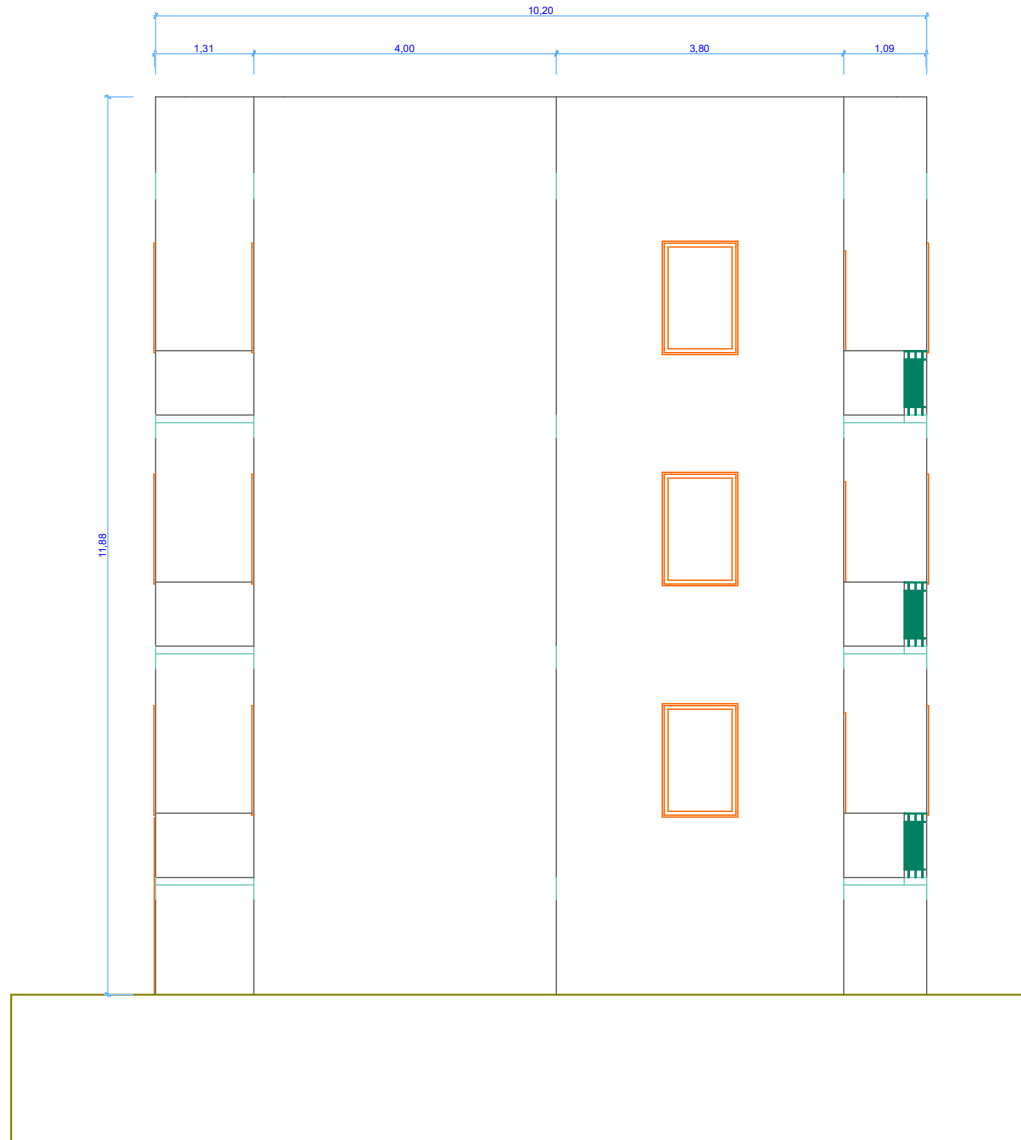


A-02

-

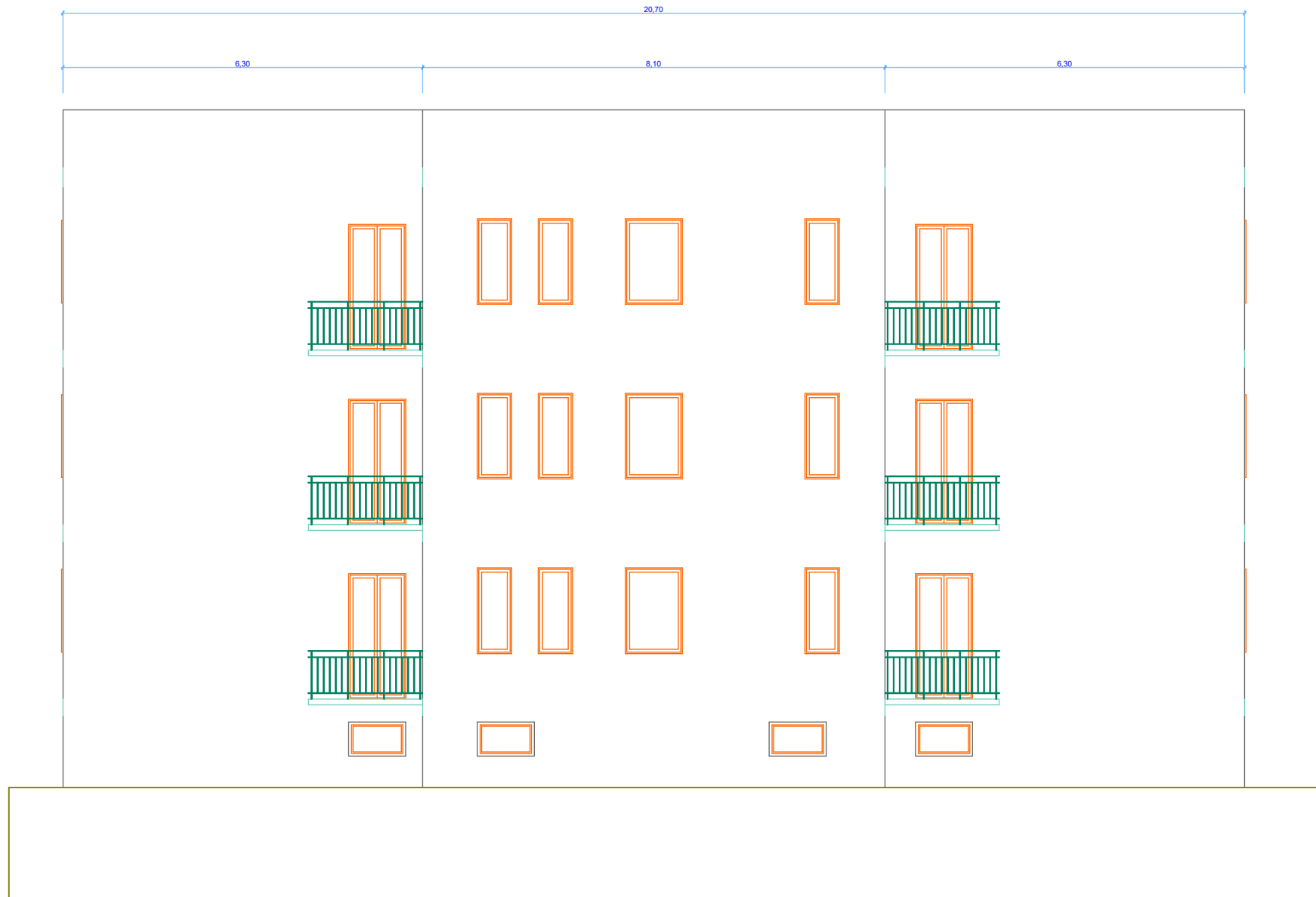
PROSPETTO EST

1:100



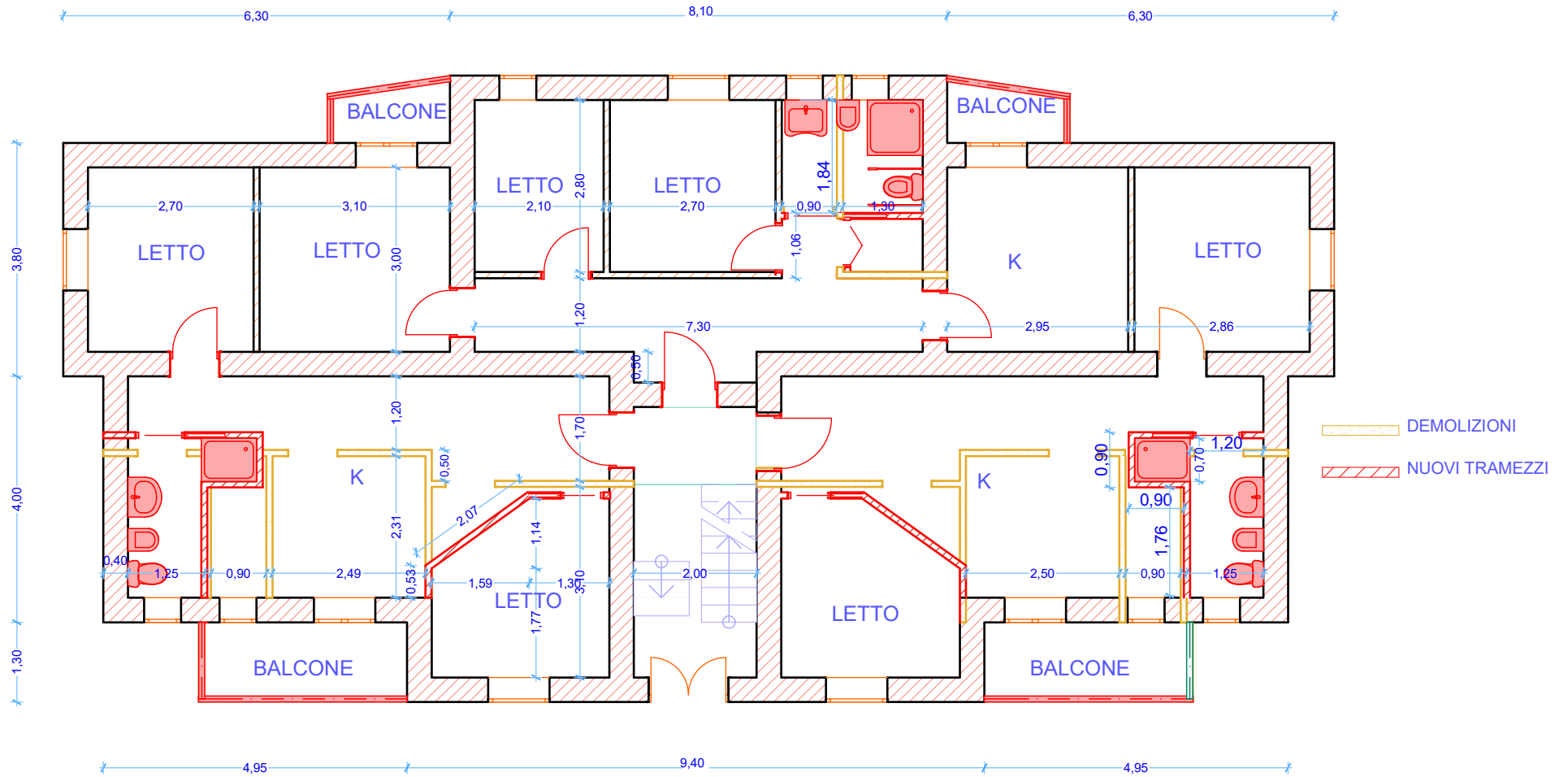
A-03  
-

PROSPETTO OVEST  
1:100

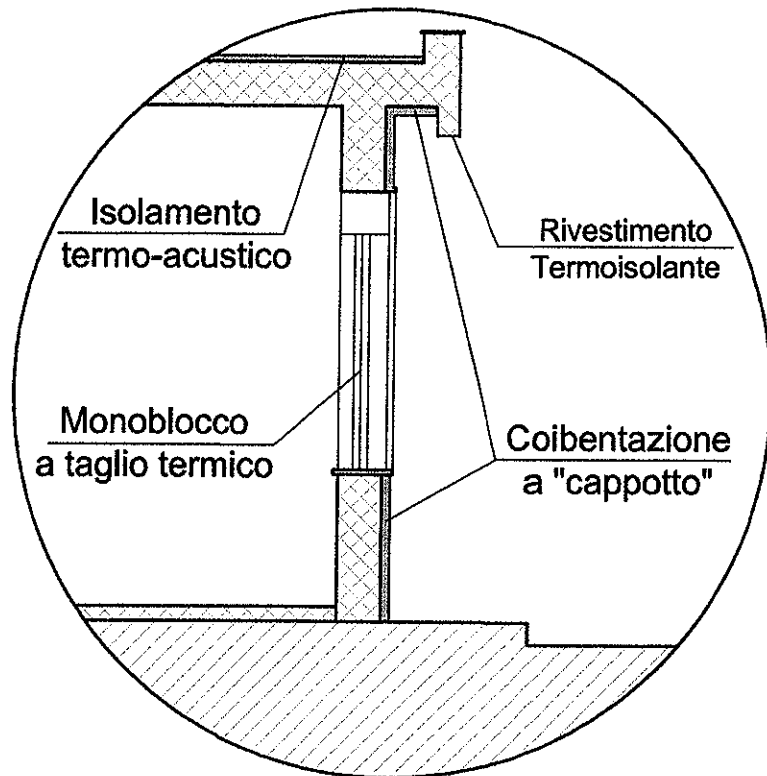
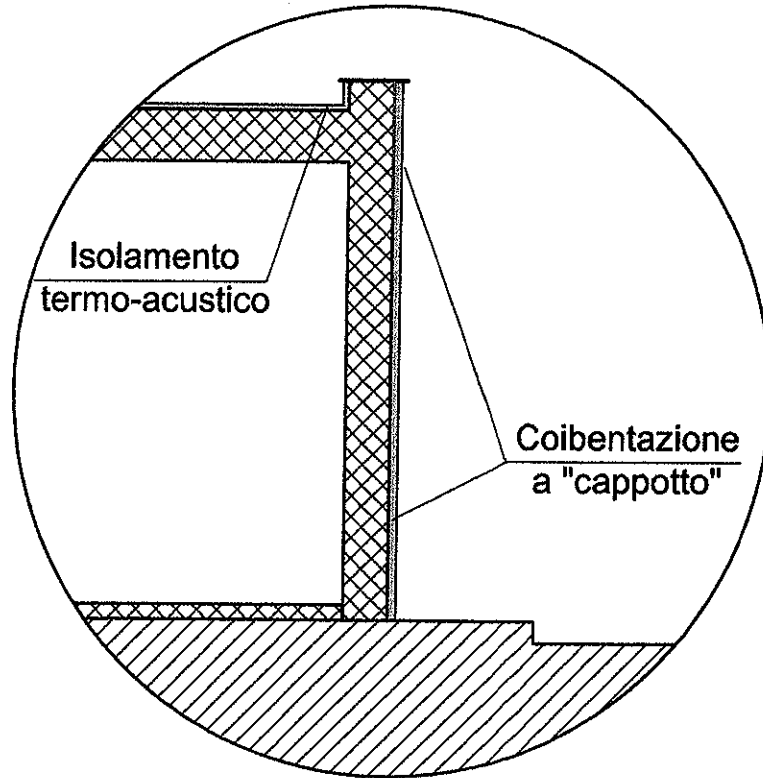


A-04  
-

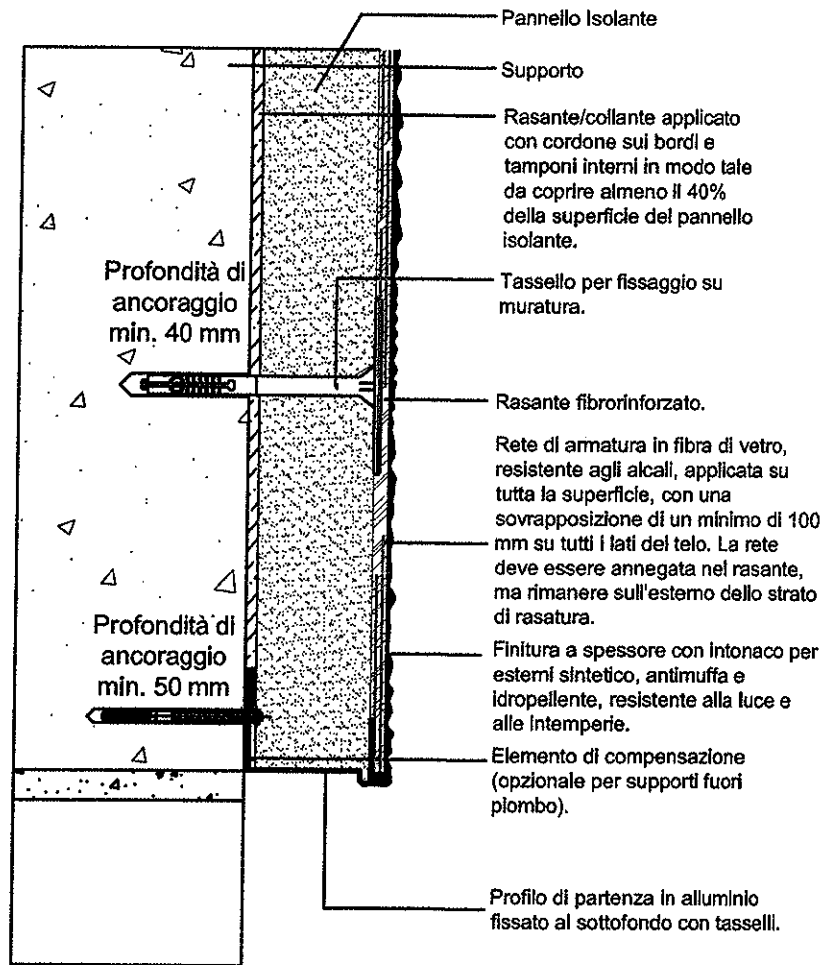
PROSPETTO NORD  
1:100



# PARTICOLARE COIBENTAZIONE

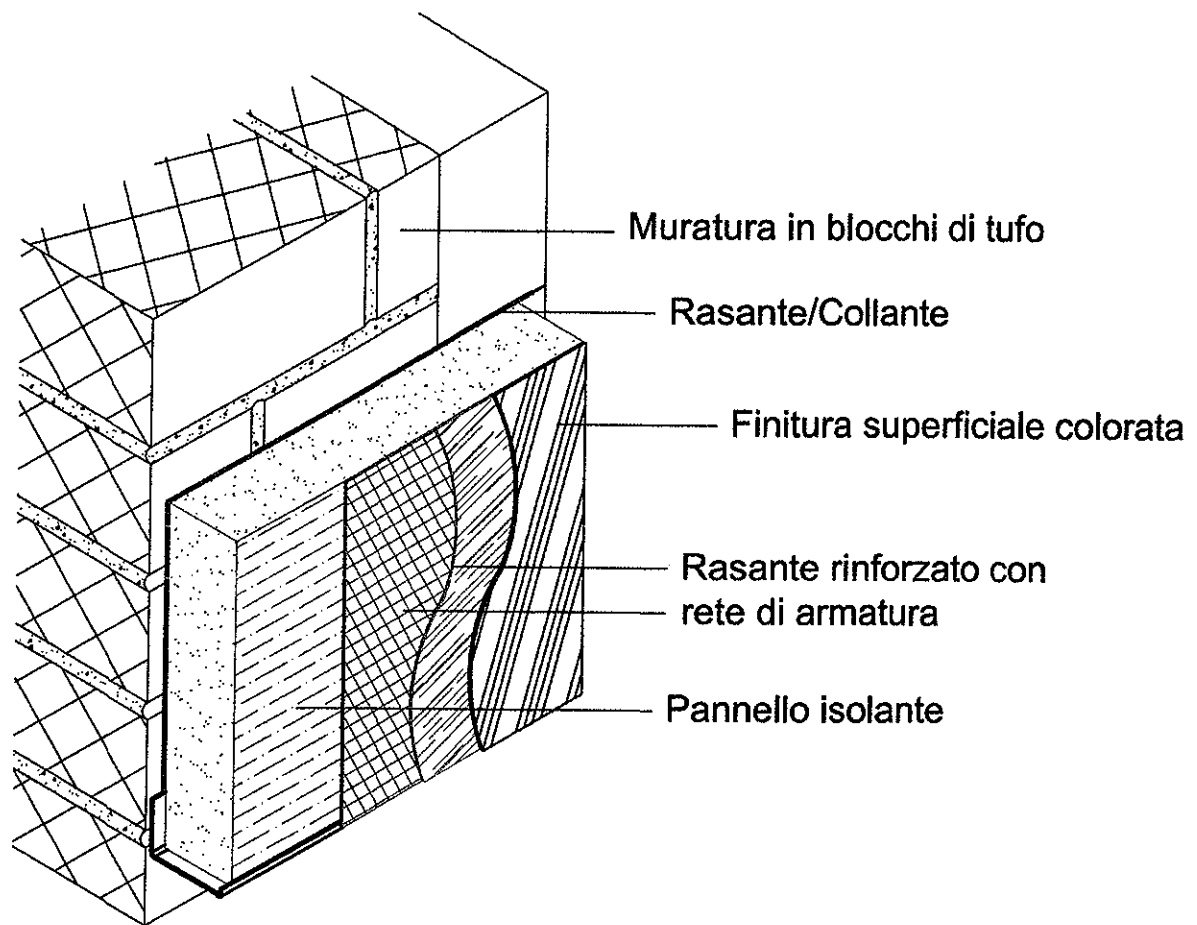


# PARTICOLARE COIBENTAZIONE PARETE



SEZIONE TIPO

## PARTICOLARE COIBENTAZIONE PARETE



**STRATIGRAFIA DEL SISTEMA CAPPOTTO TERMICO**